



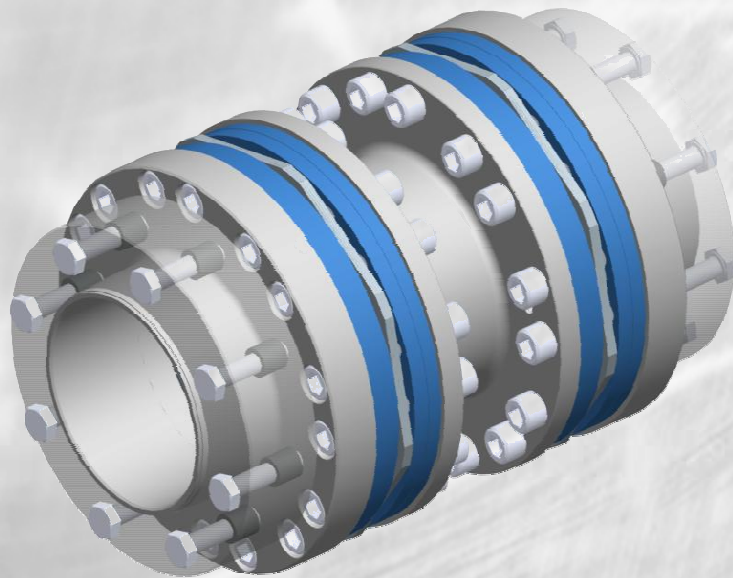
## **Couplings / Clutches / Brakes**

Rexnord Antriebstechnik BSD®  
Überwasserstrasse 64  
44147 Dortmund / Germany  
[www.rexnord-antrieb.de](http://www.rexnord-antrieb.de)  
[customerservice.bsd@rexnord.com](mailto:customerservice.bsd@rexnord.com)

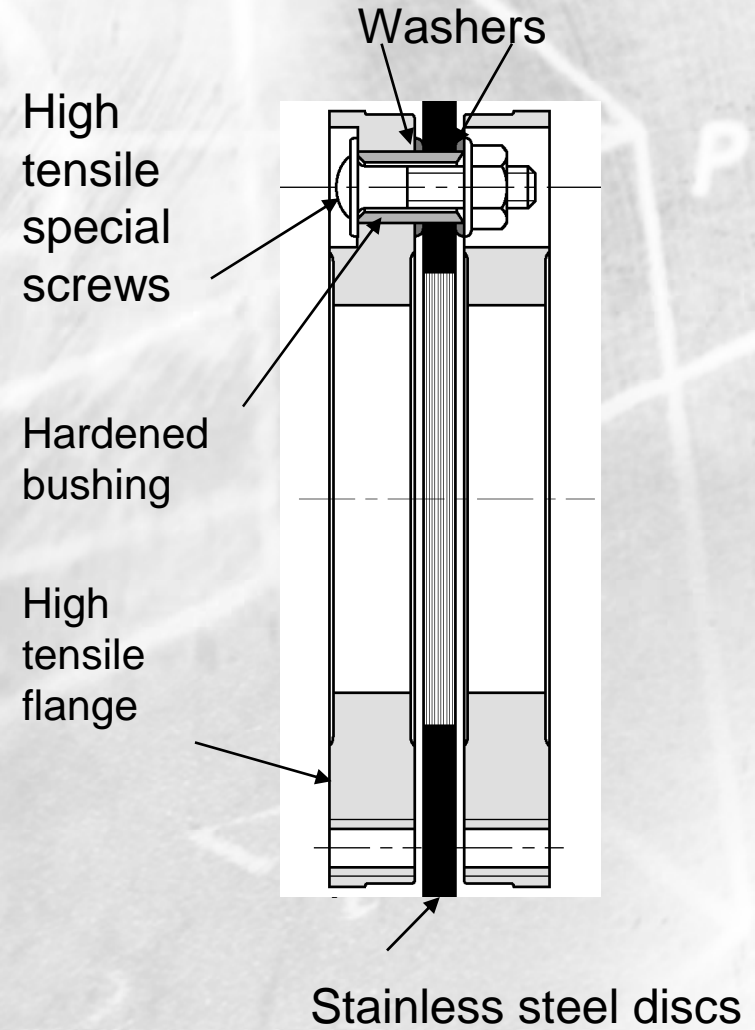
## Expectation on a coupling

- Connection of drive and driven equipment
- Compensation of shaft misalignments (angular, radial and axial)
- Requirements have to be met:
  - torsional stiffness
  - weight and moment of inertia
  - material

**protection of bearings and sensible drive and driven parts**



**Modulflex®  
Coupling**





**REXNORD | BSD** **BSD® MODULFLEX® Kupplung mit HBM T10FS, T12, TB40, TB2**  
**BSD® MODULFLEX® Coupling with HBM T10FS, T12, TB40, TB2**

HBM Messwellengröße HBM Torque Flange Size	100 Nm / 200 Nm	500 Nm / 1 kNm	2 kNm / 3 kNm	5 kNm	10 kNm	
BSD MODULFLEX Kupplungsgröße 9200/9800 BSD MODULFLEX Coupling Size 9200/9800	4,5	17	45	64	110	
Nenn Drehmoment Stahl Nominal Torque Steel	$T_{Nst}$ Nm 450	1 700	4 500	6 400	11 000	
Nenn Drehmoment Alu Nominal Torque Alu	$T_{Nal}$ Nm 400	1 500	3 900	5 900	9 800	
Maximale Drehzahl T10FS/T12 Maximum Speed T10FS/T12	$n_{max}$ min <sup>-1</sup> 15 000	12 000	12 000	10 000	6 000	
Axiale Nachgiebigkeit Axial Misalignment	$\Delta k_{ax,max}$ mm 2,4	2,8	4,0	4,2	5,0	
Radiale Nachgiebigkeit Radial Misalignment	$\Delta k_{ra,max}$ mm 0,42	0,42	0,55	0,65	0,75	
Winklige Nachgiebigkeit Angular Misalignment	$\Delta k_{wi,max}$ °	Stahl / Steel: 0,3 Alu: 0,3 (pro Lamellenpaket / refer to one disc pack)				
Abmessungen in mm Dimensions in mm	Au	123	188	259	282	308
	D <sub>in</sub> max	50	90	120	135	155
	D <sub>in</sub> min	60	75	90	105	135
	E <sub>in</sub> max	95	155	204	238	287
	E <sub>in</sub> min	110	139	177	204	287
	F <sub>in</sub>	92	150	205	227	252
	F <sub>in</sub>	119	139	175	209	256
	2K Stahl / Steel	65	65	88	100	116
	2K Alu	66,2	66,6	90,2	102,6	118,8
	l <sub>in</sub> max	42	60	85	98,5	112
	l <sub>in</sub> min	28	28	35	35	40
	l <sub>in</sub> min	42	61	82	153	156

1) Die Auswahlen ist in den meisten Anwendungen erforderlich.  
Bitte vor Bestellung mit uns klären.  
2) Werte pro Lamellenpaket.  
3) Genaue Länge abhängig vom Wellendurchmesser.

1) Backing is required for most applications.  
Please clarify with us prior to ordering.  
2) Values referring to one disc pack.  
3) Exact length depending on shaft diameter.

Im Bestellfall bitte angeben:  
Kupplungsart, Material der Kupplung (Stahl/Alu),  
Wellendurchmesser (D1 und D2),  
Beispiel:  
9200-T14xx-80-70  
= Modulflex-Kupplung mit Zwischenstück, Größe 17, Material Stahl,  
mit Klemmen, D1=80, D2=70.

Andere Bohrungsdurchmesser und Ausführungen auf Anfrage.

Other bore diameters and versions on demand.

Angaben über die Beschaffenheit oder Verwendbarkeit der Produkte sowie technische Angaben stellen keine ausdrücklichen Zusagen dar und können Änderungen unterliegen. Für Lieferungen entscheidend ist die individuelle, vertragliche Vereinbarung. Properties and utilization description as well as technical data are non-obligatory and subject to individual contract agreements.

Angaben über die Beschaffenheit oder Verwendbarkeit der Produkte sowie technische Angaben stellen keine ausdrücklichen Zusagen dar und können Änderungen unterliegen. Für Lieferungen entscheidend ist die individuelle, vertragliche Vereinbarung. Properties and utilization description as well as technical data are non-obligatory and subject to individual contract agreements.

Überwasserstr. 64 D-41417 Dortmund Telefon +49 231 / 8294-0 Telefax +49 231 / 8294-250 www.rexnord-antrieb.de customerservice.bsd@rexnord.com

**REXNORD | BSD** **BSD® KONICLAMP® Klemmnabe für HBM T10FS, T12, T40, TB2**  
**BSD® KONICLAMP® Clamping Hub for HBM T10FS, T12, T40, TB2**

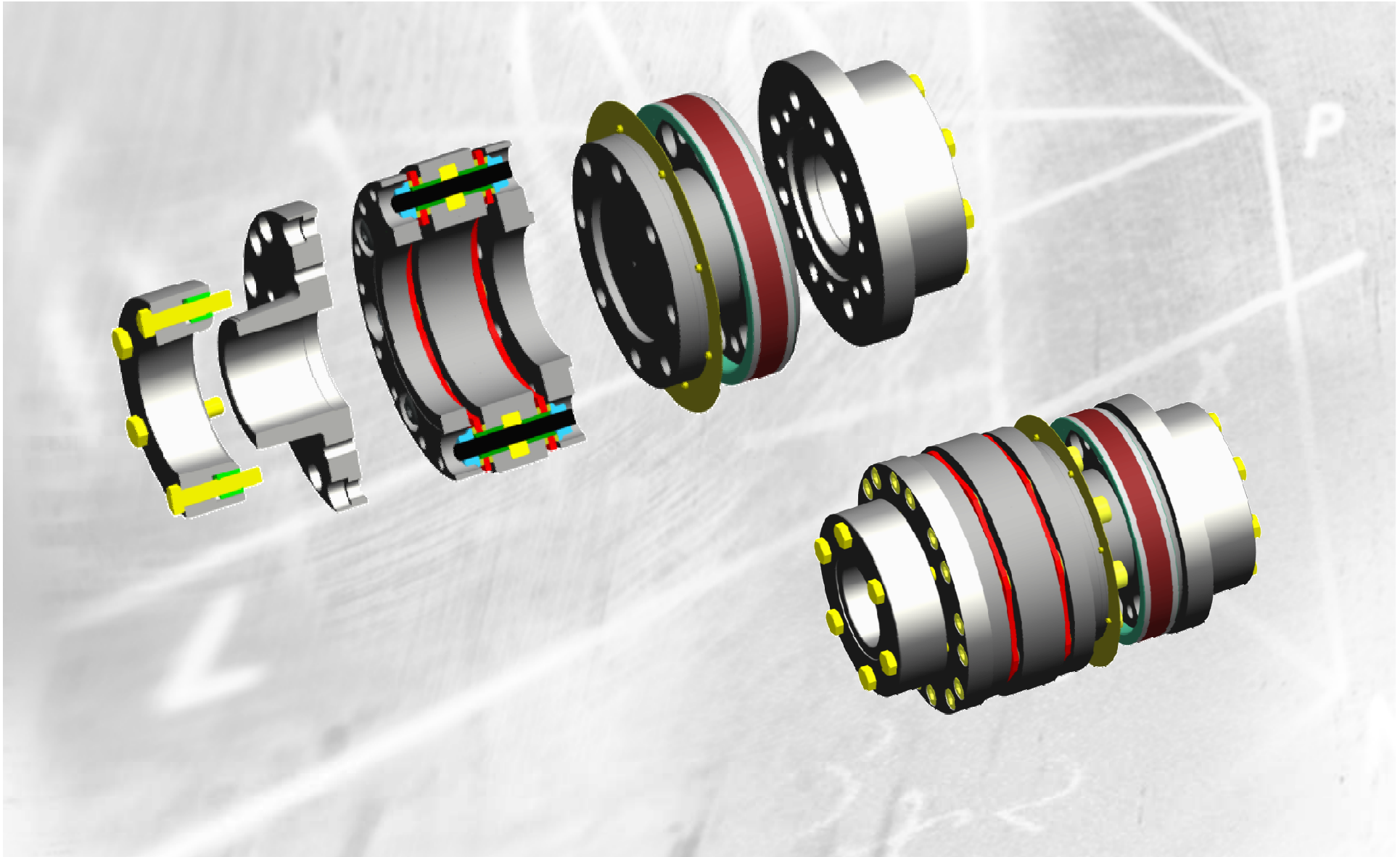
HBM Messwellengröße HBM Torque Flange Size	100 Nm / 200 Nm	500 Nm / 1 kNm	2 kNm / 3 kNm	5 kNm	10 kNm		
Klemmnabe leichte Ausführung Clamping Hub Light Duty Version	30 - 50	50 - 75	90	105	120 - 135		
Klemmnabe große Ausführung Clamping Hub Heavy Duty Version	20 - 30	30 - 60	60 - 90	75 - 105	90 - 120		
Außendurchmesser F2 Outer Diameter F2	mm 119	139	175	209	256		
Bohrungsdurchmesser D2 Bore Diameter D2	mm 30-40 40-50 50-60 60-75 75-90 90-105 105-120 120-135 135-155	mm 81 95 110 136 155 177 204 238 287	mm 42 45 48 56 62 69 76 99 110	kg 1,85 2,285 2,7 5,17 6,9 9,96 13,26 24,97 30,58	kg 0,65 0,62 0,67 1,86 2,48 3,59 4,88 8,56 11,09	kgm <sup>2</sup> 0,0026 0,0041 0,0057 0,0195 0,031 0,0384 0,096 0,332 0,3756	kgm <sup>2</sup> 0,00101 0,00147 0,00205 0,00700 0,01113 0,02096 0,03446 0,09045 0,13519
EC max	mm 81 95 110 136 155 177 204 238 287	mm 42 45 48 56 62 69 76 99 110	kg 1,85 2,285 2,7 5,17 6,9 9,96 13,26 24,97 30,58	kg 0,65 0,62 0,67 1,86 2,48 3,59 4,88 8,56 11,09	kgm <sup>2</sup> 0,0026 0,0041 0,0057 0,0195 0,031 0,0384 0,096 0,332 0,3756	kgm <sup>2</sup> 0,00101 0,00147 0,00205 0,00700 0,01113 0,02096 0,03446 0,09045 0,13519	
l <sub>2</sub> *)	mm 42 45 48 56 62 69 76 99 110	kg 1,85 2,285 2,7 5,17 6,9 9,96 13,26 24,97 30,58	kg 0,65 0,62 0,67 1,86 2,48 3,59 4,88 8,56 11,09	kgm <sup>2</sup> 0,0026 0,0041 0,0057 0,0195 0,031 0,0384 0,096 0,332 0,3756	kgm <sup>2</sup> 0,00101 0,00147 0,00205 0,00700 0,01113 0,02096 0,03446 0,09045 0,13519		
Gewicht Stahl / Weight Steel *)	kg 1,85 2,285 2,7 5,17 6,9 9,96 13,26 24,97 30,58	kg 0,65 0,62 0,67 1,86 2,48 3,59 4,88 8,56 11,09	kgm <sup>2</sup> 0,0026 0,0041 0,0057 0,0195 0,031 0,0384 0,096 0,332 0,3756	kgm <sup>2</sup> 0,00101 0,00147 0,00205 0,00700 0,01113 0,02096 0,03446 0,09045 0,13519			
Gewicht Alu / Weight Alu *)	kg 0,65 0,62 0,67 1,86 2,48 3,59 4,88 8,56 11,09	kgm <sup>2</sup> 0,0026 0,0041 0,0057 0,0195 0,031 0,0384 0,096 0,332 0,3756	kgm <sup>2</sup> 0,00101 0,00147 0,00205 0,00700 0,01113 0,02096 0,03446 0,09045 0,13519				
Massenträgheitsmoment Stahl *) Moment of inertia Steel	kgm <sup>2</sup> 0,0026 0,0041 0,0057 0,0195 0,031 0,0384 0,096 0,332 0,3756						
Massenträgheitsmoment Alu *) Moment of inertia Alu	kgm <sup>2</sup> 0,00101 0,00147 0,00205 0,00700 0,01113 0,02096 0,03446 0,09045 0,13519						

\*) Gemittelte Werte in Abhängigkeit von der Bohrung.  
\*) Average values depending on bore diameter.  
\*) Genaue Länge abhängig vom Wellendurchmesser.  
\*) Exact length depending on shaft diameter.

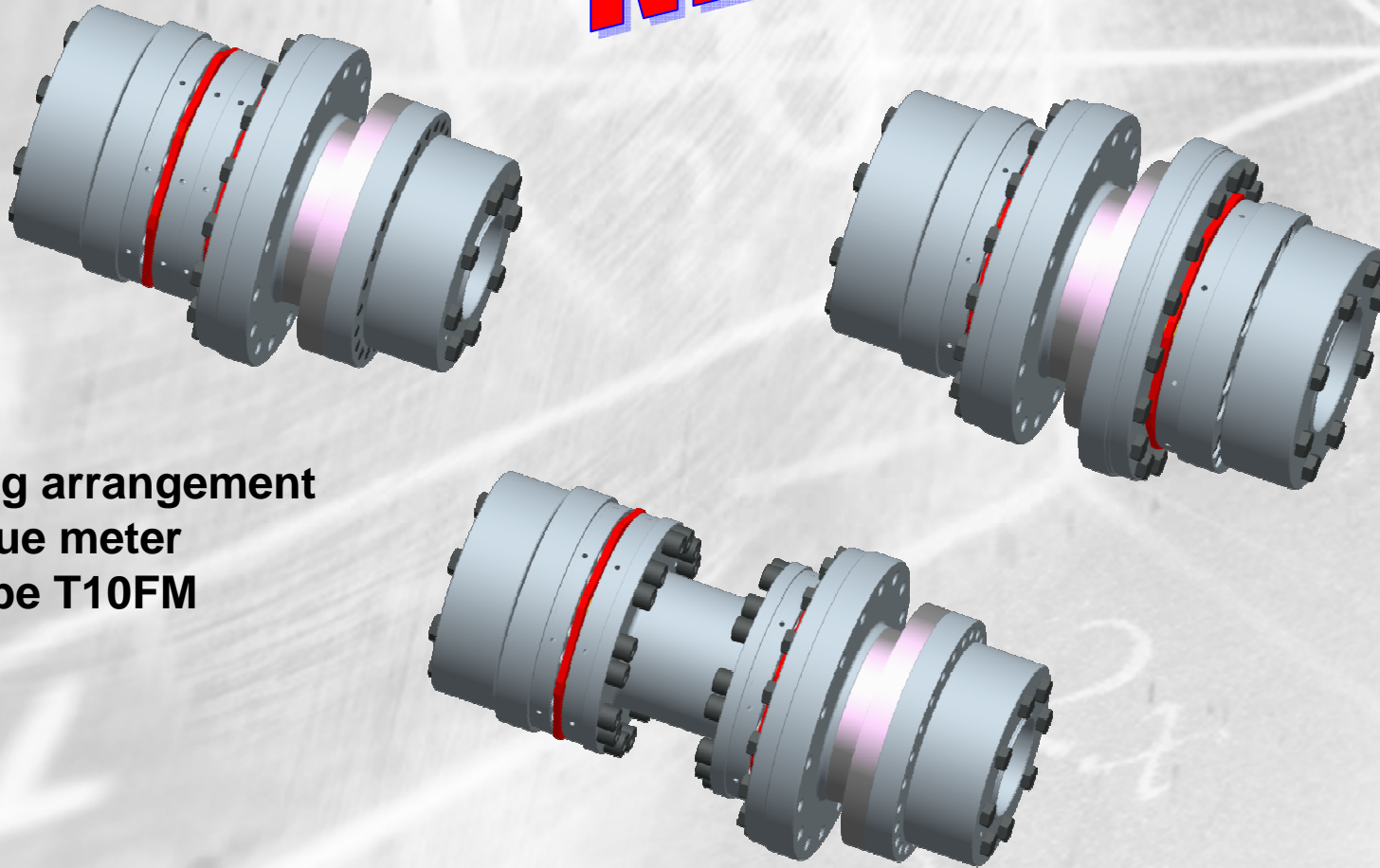
Im Bestellfall bitte angeben:  
Messwellentyp, Klemmnabeartyp, Wellendurchmesser,  
Andere Bohrungsdurchmesser und Ausführungen auf Anfrage.

Please indicate in your order:  
Type of torque-flange and clamping hub, shaft diameter.  
Other bore diameters and versions on demand.

Angaben über die Beschaffenheit oder Verwendbarkeit der Produkte sowie technische Angaben stellen keine ausdrücklichen Zusagen dar und können Änderungen unterliegen. Für Lieferungen entscheidend ist die individuelle, vertragliche Vereinbarung. Properties and utilization description as well as technical data are non-obligatory and subject to change. Delivery subject to individual contract agreements.



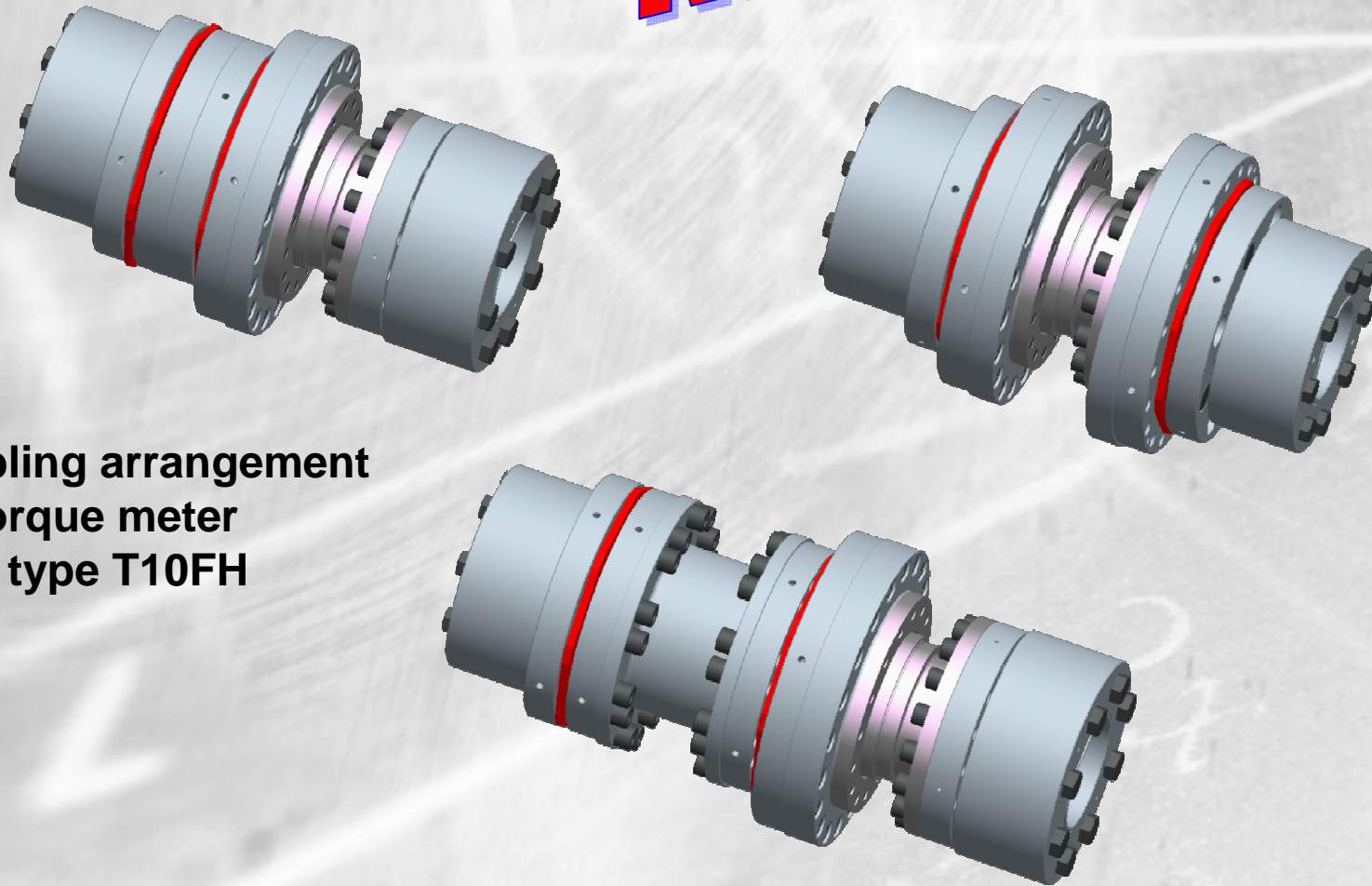
**NEW**



**Coupling arrangement  
for torque meter  
HBM type T10FM**



**NEW**



**Coupling arrangement  
for torque meter  
HBM type T10FH**

## Engineering Know How

- **None Automotive: Helicopter-, Aircraft/Turbine Manufacturers**
  - In each case the test bench is engineered to meet the need
  - Performance is always the deciding factor
- **Commercial and Automotive**
  - Automobile manufacturers use test benches for the development of drivetrain, ride comfort, braking systems and optimizing for NVH.
- **Racing car teams**
  - higher demands in speed, acceleration demands that test equipment has the minimum mass and inertia.







- Electromagnetic Clutches and Brakes
- Electromagnetic Multi Disc Clutches and Brakes
- Electromagnetic Single Surface Clutches and Brakes
- Spring-Loaded Brakes

- Pressure Operated Clutches and Brakes
- Pneumatic Clutches, Hydraulic Clutches
- Diaphragm Clutches
- Spring-Loaded Multi Discs Brakes

- Overload Clutches
- Torque Limiters
- Multi Disc Torque Limiter Clutches

- Torsionally Stiff Couplings  
 Type MODULFLEX®

- Clamping Hub Systems  
 Type KONICLAMP®  
 Type KONISAVE

- Freewheels and Backstops
- Freewheels, Freewheel Clutches, Backstops
- Clamping Roller and Wedge Type Design



**Looking forward to welcoming you on our booth.**